

DEMANDE DE DÉROGATION
POUR **LA CAPTURE OU L'ENLÈVEMENT ***
 LA DESTRUCTION *
 LA PERTURBATION INTENTIONNELLE *
DE SPÉCIMENS D'ESPÈCES ANIMALES PROTÉGÉES
 * cocher la case correspondant à l'opération faisant l'objet de la demande

Titre I du livre IV du code de l'environnement
 Arrêté du 19 février 2007 fixant les conditions de demande et d'instruction des dérogations
 définies au 4° de l'article L. 411-2 du code de l'environnement portant sur des espèces de faune et de flore sauvages protégées

A. VOTRE IDENTITÉ

Nom et Prénom :
 ou Dénomination (pour les personnes morales) : Ville du Touquet Paris Plage
 Nom et Prénom du mandataire (le cas échéant) : Daniel Fasquelle
 Adresse : N° Rue Hotel de Ville Boulevard Daloz
 Commune Le Touquet Paris Plage
 Code postal 62520
 Nature des activités : Municipalité
 Qualification : Mairie

B. QUELS SONT LES SPÉCIMENS CONCERNÉS PAR L'OPÉRATION

Nom scientifique Nom commun	Quantité	Description (1)
B1 <u>Larus Argentus - Goéland Argenté</u>		<u>Stérilisation de tous les œufs présents dans les nids de Goélands Argenté dans le périmètre défini</u>
B2		
B3		
B4		
B5		

(1) nature des spécimens, sexe, signes particuliers

C. QUELLE EST LA FINALITÉ DE L'OPÉRATION *

Protection de la faune ou de la flore	<input checked="" type="checkbox"/>	Prévention de dommages aux cultures	<input type="checkbox"/>
Sauvetage de spécimens	<input type="checkbox"/>	Prévention de dommages aux forêts	<input type="checkbox"/>
Conservation des habitats	<input type="checkbox"/>	Prévention de dommages aux eaux	<input type="checkbox"/>
Inventaire de population	<input type="checkbox"/>	Prévention de dommages à la propriété	<input checked="" type="checkbox"/>
Etude écoéthologique	<input type="checkbox"/>	Protection de la santé publique	<input checked="" type="checkbox"/>
Etude génétique ou biométrique	<input type="checkbox"/>	Protection de la sécurité publique	<input checked="" type="checkbox"/>
Etude scientifique autre	<input type="checkbox"/>	Motif d'intérêt public majeur	<input type="checkbox"/>
Prévention de dommages à l'élevage	<input type="checkbox"/>	Détention en petites quantités	<input type="checkbox"/>
Prévention de dommages aux pêcheries	<input type="checkbox"/>	Autres	<input type="checkbox"/>

Préciser l'action générale dans laquelle s'inscrit l'opération, l'objectif, les résultats attendus, la portée locale, régionale ou nationale :

Suite sur papier libre

D. QUELLES SONT LES MODALITÉS ET LES TECHNIQUES DE L'OPÉRATION
 (renseigner l'une des rubriques suivantes en fonction de l'opération considérée)

D1. CAPTURE OU ENLÈVEMENT *

Capture définitive Préciser la destination des animaux capturés :

Capture temporaire avec relâcher sur place avec relâcher différé

S'il y a lieu, préciser les conditions de conservation des animaux avant le relâcher :

S'il y a lieu, préciser la date, le lieu et les conditions de relâcher :

Capture manuelle Capture au filet
 Capture avec épuisette Pièges Préciser :

Autres moyens de capture Préciser :

Utilisation de sources lumineuses Préciser :

Utilisation d'émissions sonores Préciser :

Modalités de marquage des animaux (description et justification) :

Suite sur papier libre

D2. DESTRUCTION *

Destruction des nids Préciser : Voir Dossier
 Destruction des œufs Préciser : Voir Dossier
 Destruction des animaux Par animaux prédateurs Préciser :
 Par pièges létaux Préciser :
 Par capture et euthanasie Préciser :
 Par armes de chasse Préciser :

Autres moyens de destruction Préciser :

Suite sur papier libre

D3. PERTURBATION INTENTIONNELLE *

Utilisation d'animaux sauvages prédateurs Préciser :

Utilisation d'animaux domestiques Préciser :

Utilisation de sources lumineuses Préciser :

Utilisation d'émissions sonores Préciser :

Utilisation de moyens pyrotechniques Préciser :

Utilisation d'armes de tir Préciser :

Utilisation d'autres moyens de perturbation intentionnelle Préciser :

Suite sur papier libre

E. QUELLE EST LA QUALIFICATION DES PERSONNES CHARGÉES DE L'OPÉRATION *

Formation initiale en biologie animale Préciser : Equipe pluridisciplinaire de 5 personnes ayant au moins un master
 Formation continue en biologie animale Préciser : 12 agents de la ville formés par le GON du Pas de Calais
 Autre formation Préciser :

F. QUELLE EST LA PÉRIODE OU LA DATE DE L'OPÉRATION

Préciser la période : avril à juillet
 ou la date :

G. QUELS SONT LES LIEUX DE L'OPÉRATION

Régions administratives : Haut de France
 Départements : Pas de Calais
 Cantons :
 Communes : Le Touquet Paris Plage

H. EN ACCOMPAGNEMENT DE L'OPÉRATION, QUELLES SONT LES MESURES PRÉVUES POUR LE MAINTIEN DE L'ESPÈCE CONCERNÉE DANS UN ÉTAT DE CONSERVATION FAVORABLE *

Relâcher des animaux capturés Mesures de protection réglementaires
 Renforcement des populations de l'espèce Mesures contractuelles de gestion de l'espace

Préciser éventuellement à l'aide de cartes ou de plans les mesures prises pour éviter tout impact défavorable sur la population de l'espèce concernée : Voir Dossier

Suite sur papier libre

I. COMMENT SERA ÉTABLI LE COMPTE RENDU DE L'OPÉRATION

Bilan d'opérations antérieures (s'il y a lieu) : Voir Dossier

Modalités de compte rendu des opérations à réaliser :

* cocher les cases correspondantes

La loi n° 78-17 du 6 janvier 1978 relative à l'informatique, aux fichiers et aux libertés s'applique aux données nominatives portées dans ce formulaire. Elle garantit un droit d'accès et de rectification pour ces données auprès des services préfectoraux.

Fait à Le Touquet Paris Plage
 le 08/11/2022
 Votre signature

Pôle Services techniques et aménagement du territoire

Service Environnement

Ville Le Touquet-Paris-Plage



Année 2022

Rapport annuel des opérations menées

Pour limiter les populations de goélands argentés

En milieu urbain



SOMMAIRE

Sommaire	p2
Introduction	p3 - p4
1) Présentation du goéland argenté	p5 - p6
2) Justificatif de la demande	p7- p10
3) Mesures d'évitement	p11- p13
4) Mesures de réduction	p14- p18
4.1 Mesures limitant l'accès à la nourriture	
4.2 Ramassage des matériaux	
4.3 Mise en oeuvre de la stérilisation	
5) Mesures de compensation	p19
6) Mesures de suivi	p20
7) Mesures d'accompagnement	p21- p23
8) Moyens humains et techniques	p24- p25
9) Conclusion	p26

INTRODUCTION

Le goéland argenté est une espèce protégée par arrêté du 29 octobre 2009, au même titre que les autres espèces de goélands.

Il bénéficie d'un régime de protection intégrale avec "interdiction sur tout le territoire métropolitain et en tout temps de destruction ou d'enlèvement des oeufs ou des nids, de destruction, de mutilation, de capture ou d'enlèvement, de perturbation intentionnelle, de naturalisation ou (qu'ils soient vivants ou morts) de transport, de colportage, d'utilisation, de détention, de mise en vente, de vente ou d'achat d'oiseaux de ces espèces".

En plus de rencontrer des difficultés pour s'installer dans les milieux naturels, le goéland argenté trouve en ville de bonnes conditions de vie (facilité d'accès à la nourriture ainsi qu'aux sites potentiels de nidification, très faible présence de prédateurs naturels,...).

La hausse des populations de goélands argentés en milieu urbain est perçue négativement par les habitants de la ville du Touquet-Paris-Plage car elle engendre des **nuisances** liées aux cris des adultes, aux fientes retrouvées sur les voitures et toitures, ainsi que les attaques de ces oiseaux défendant leurs nids (surtout en période de reproduction).

La ville du Touquet-Paris-Plage est confrontée à la nidification intensive des goélands en milieu urbain. Cette situation crée de nombreux désagréments pour les administrés.

En effet, chaque année, de nombreux signalements sont reçus par la Direction de l'Environnement concernant les nuisances provoquées par cette espèce.

Des dérogations peuvent être accordées aux articles L411-2 (4), R411-6 à R411-14 du **Code de l'environnement** "s'il n'existe pas d'autre solution satisfaisante et à condition que la dérogation ne nuise pas au maintien de l'état de conservation favorable de l'espèce dans son aire de répartition naturelle" (L411-2)

Face à l'augmentation des inquiétudes et des contestations de la part des riverains, une demande de dérogation au titre de l'article L411-2 du Code de l'environnement est adressée à la DREAL (Direction Régionale de l'Environnement, de l'Aménagement et du Logement).

C'est grâce à cette dérogation que la ville du Touquet-Paris-Plage est autorisée depuis 2017 à réguler les populations de goélands argentés en milieu urbain. Précisons que, seul, le goéland argenté est concerné par la dérogation.

Depuis plusieurs années, la ville du Touquet-Paris-Plage a réalisé un investissement important dans la maîtrise de la nidification des goélands dans le centre-ville.

Au vu des résultats négatifs, la ville a confié en 2019 à un organisme scientifique indépendant, l'ISTAV (Institut Scientifique et Technique de l'Animal en Ville), l'étude de la situation (pièce jointe)

Le 03 Février 2022, la ville du Touquet-Paris-Plage a sollicité une prolongation de la dérogation délivrée afin de permettre à la commune de maintenir les actions mises en place pour pallier la reproduction intensive de ces oiseaux de mer qui se montrent de plus en plus agressifs.

Cette dérogation au titre de l'article L411-2 du Code de l'environnement a été accordée par arrêté préfectoral en date du 06 Mai 2022 et a permis à la commune de procéder aux opérations de perturbation intentionnelle du goéland argenté.

L'arrêté préfectoral du 19 décembre 2014 définit les modalités d'application de la dérogation et autorise la ville du Touquet-Paris-Plage à :

- "La destruction des œufs est assurée par application sur la coquille de substances autorisées permettant d'interrompre l'évolution de l'embryon ou par l'usage de tout autre procédé ou substance autorisés ayant le même effet."

La campagne 2022 de stérilisation s'est achevée le 31 Mai 2022.

1) Présentation du goéland argenté

Les goélands font partie de la famille des laridés. Cependant, les plus présents sur le territoire de la commune du Touquet-Paris-Plage sont les goélands argentés (*Larus Argentus*)



Le goéland argenté se reproduit dans son habitat naturel, en colonie, le plus souvent sur les rivages abrupts et rocheux comme au Cap Blanc Nez pour les Pas-de-Calais occupé depuis 1960.

Son régime alimentaire est composé de mollusques, crustacés, poissons marins et également de déchets alimentaires, de cadavres d'animaux divers, de graines, de fruits, d'œufs d'autres oiseaux et de vers de terre en période de labour des champs.

Comme tous les laridés (goélands, mouettes, sternes), le goéland argenté est une espèce protégée en France.

Intelligent, opportuniste et un peu farouche, il a réussi à s'acclimater dans les agglomérations côtières où il a trouvé un habitat protégé. Perché sur les toits, il ne craint plus les attaques de renards ou de hiboux grand-duc, ses prédateurs naturels ou celles des rats et des goélands marins qui consomment ses œufs et oisillons.

Les poubelles et les décharges à ciel ouvert constituent désormais sa principale cantine, quand ce ne sont pas les habitants qui lui fournissent directement son repas.

Cette colonisation urbaine est relativement récente. Sa présence au cœur des villes laisse à penser que la population de goélands argentés est en augmentation. C'est pourtant

l'inverse, à l'échelon national et européen les effectifs sont en baisse. On assiste en fait à un déplacement vers les milieux urbains.

Le goéland argenté a mauvaise réputation auprès des citadins. Il est considéré comme un voleur de nourriture, il est très bruyant et parfois agressif, il souille toitures et autres gouttières de ses déjections et de divers matériaux provenant de son nid.

Compte tenu de son statut de protection et de la difficulté à l'effaroucher, il n'est pas envisageable de l'éradiquer des villes.

Un goéland argenté peut vivre jusqu'à environ 30 ans. Il ne peut cependant pas se reproduire avant l'âge de 4 ou 5 ans. Les cantonnements sont les premiers signes d'occupation du territoire par les couples de goélands argentés. Pendant cette période, le goéland s'assure que rien ne risque d'entraver le succès de sa reproduction. Le cantonnement signale généralement une forte probabilité de nidification sur un site. De plus, l'accouplement se fait à proximité du lieu où le nid du couple sera construit par la suite. La femelle pond en moyenne 3 oeufs de couleur brun verdâtre avec des tâches brunes et la période d'incubation dure de 28 à 30 jours.



2) Justificatif de la demande

La maîtrise des populations de goélands n'est pas obtenue malgré les efforts réalisés par la ville du Touquet-Paris-Plage.

Le nombre de nids présents a augmenté.

Cette augmentation de population est liée aux grandes ressources alimentaires disponibles pour ces animaux par la décharge de Dannes auquel il est possible d'ajouter les rejets de rebus de pêche en mer.

La commune du Touquet-Paris-Plage avait bénéficié d'un arrêté préfectoral portant dérogation aux interdictions de destruction et de perturbation intentionnelle de spécimens de l'espèce protégée "Goéland argenté" (*Larus argentus*) en date du 22 février 2017 et ce jusqu'au 31 décembre 2019. Celui-ci a été complété par arrêté du 12 mai 2020 prolongeant la date jusqu'au 31 décembre 2020, puis prolongé jusqu'au 31 Mai 2022)

Aussi, il est souhaitable de maintenir les mesures de gestion des populations de goélands argentés mis en place.

Pour cette année 2022, le service "Environnement" de la mairie du Touquet-Paris-Plage a enregistré environ 90 signalements de la part des usagers mentionnant, pour la plupart, les mêmes nuisances :

- Nuisances sonores ;
- Trottoirs, toitures et voitures salis par les fientes (insalubrités) ;
- Dégradation des bâtiments
- Atteinte à la santé humaine





Aussi, la demande de la ville du Touquet-Paris-Plage est fondée sur 3 des 5 cas prévu au 4ème alinéa de l'article L411-2 du Code de l'environnement.

a) dans l'intérêt de la santé et de la sécurité publiques ou pour d'autres raisons impératives d'intérêt public majeur, y compris de nature sociale ou économique, et pour des motifs qui comporteraient des conséquences bénéfiques primordiales pour l'environnement ;

b) pour prévenir des dommages importants notamment aux cultures, à l'élevage, aux forêts, aux pêcheries, aux eaux et à d'autres formes de propriété ;

c) dans l'intérêt de la protection de la faune et de la flore sauvages et de la conservation.

Actuellement, par souci de pédagogie, les riverains sont invités à contacter directement l'agent chargé de la conduite des opérations de repérage et de traitement.

Ceci permettant d'aborder le plus justement et au cas par cas la problématique rencontrée et d'offrir des réponses mesurées et adaptées.

Cette méthode chronophage "en moyenne 20 minutes par appel" permet de relativiser et dédramatiser la problématique rencontrée par les administrés et d'envisager les solutions les plus adéquates.

Le tableau ci-dessous montre l'évolution du nombre de réclamations depuis 2020 :

année	2020	2021	2022
requêtes de riverains	41	60	90

Pour 2023, un formulaire dématérialisé permettant d'optimiser la prise en charge de la collecte des plaintes des riverains sera mis en place.


Formulaire de déclaration d'un nid de goélands

Formulaire expédié par la municipalité du Touquet-Paris-Plage dans le cadre de la lutte contre la prolifération des goélands.

touquet.goeland@gmail.com [Changer de compte](#)

***Obligatoire**

Adresse e-mail *



Nom : *

Prénom : *

Le nettoyage des voiries est intégré aux efforts de propreté générale mis en place par la commune du Touquet.

3) Mesures d'évitement

La commune du Touquet-Paris-Plage a effectué un recensement afin de connaître le nombre de nids présents et le nombre d'œufs.

	2019	2020	2021	2022
repérés	104	138	161	172
traités	96	118	141	121
œufs	165	262	365	337

Au total, ce sont 172 nids de goélands argentés qui ont été identifiés dans le périmètre ci-dessous :



L'annexe 1 présente le bilan des opérations de stérilisation, l'annexe 2 les cartes d'évolution de découverte de nid et l'annexe 3 indique les dates de passage et pour chaque nid stérilisé le nombre d'œufs observés.

La municipalité incite les riverains à mettre en œuvre les moyens d'évitement pouvant être installés sur leur propriété.

Il est constaté que de nombreux propriétaires ont fait des efforts.

	
<p>mise en place de pics sur la périphérie de l'immeuble</p>	<p>utilisation d'effaroucheurs, ballons, rubans, cerf volant</p>

La municipalité a mis en place des dispositifs lorsque des bâtiments municipaux étaient concernés.



Une communication est faite lors des réunions des copropriétaires ainsi que lors de la réunion des propriétaires (chaque année) afin de sensibiliser les administrés sur le nettoyage des toitures, la possibilité de mettre en place des moyens d'évitement, ...

Des réflexions sont actuellement menées sur l'opportunité d'équiper progressivement les bâtiments de dispositifs anti-nidification en privilégiant l'équipement des établissements accueillant de jeunes enfants afin d'y renforcer la sécurité publique face à l'agressivité des oiseaux couvreur.

Projets pour 2023 :

- plus de communication (flyers, panneaux d'affichage, articles presse, ...) ;
- Mise en place de gel répulsif ;
- Possibilité d'utiliser des effaroucheurs sonores.

4) Mesures de réduction

Après chaque saison de nidification et une fois les relevés de propriété effectués permettant d'identifier les propriétaires concernés par la présence d'un ou plusieurs nids, un courrier est envoyé à ces derniers reprenant les possibilités de mise en œuvre de dispositifs anti-nidification, les actions entreprises par la municipalité.

Les syndics de copropriété reçoivent la liste des bâtiments concernés.

Des rappels de comportement à adopter ainsi qu'une sensibilisation à la protection de l'espèce sont décrits dans ce courrier.



Pôle Services Techniques
Et Aménagement du Territoire

Affaire suivie par :
Service Drone
T. 03 21 89 43 00
goelands@ville-letouquet.fr

RÉPUBLIQUE FRANÇAISE
Liberté - Égalité - Fraternité

Madame «Nom_Proprio»
«Adresse_Proprio»
«CP_proprio» «Ville_proprio»

Le Touquet-Paris-Plage,
Le mardi 6 décembre 2022

Madame, Monsieur,

La lutte contre les nuisances engendrées par la prolifération des goélands en milieu urbain est l'affaire de tous. Cette année, les agents des services municipaux du Touquet-Paris-Plage ont référencé grâce à un repérage par drone, la présence de nids de goélands sur votre propriété. Conformément à l'arrêté du 19 décembre 2014 du Code de l'Environnement, une stérilisation des œufs a été effectuée au moyen d'un drone ou d'un accès direct.

Afin d'éviter que les nuisances ne se reproduisent l'année prochaine, vous pouvez agir en amont en appliquant les conseils suivants :

- Nettoyage des restes de nid jusqu'à la fin du mois de mars. (Interdiction de destruction des nids en dehors de cette période sous peine d'amende d'un montant de 15 000€ et/ou une peine d'emprisonnement pouvant aller jusqu'à un an. Loi du 10 juillet 1976 sur la protection de la nature, par les articles L411-1 et suivants du code de l'Environnement et par l'arrêté ministériel du 29/10/2009 fixant la liste des oiseaux protégés sur l'ensemble du territoire.)

- Surveillance des parties suivantes : pieds et chapeaux de cheminée.

- Afin d'éviter l'installation de nids il est conseillé de procéder à la pose de Tapis de Fakir, Filets ou Câbles à l'endroit où le nid a été trouvé et aux emplacements susceptibles d'en accueillir sur votre propriété.

La nourriture est un facteur de sédentarisation de cette espèce. Nous vous rappelons qu'il est formellement interdit de nourrir les goélands conformément à l'article 143B du règlement sanitaire départemental du Pas-de-Calais. En cas d'infraction, vous vous exposez à une contravention de 3^{ème} classe d'un montant maximum de 450€

Veillez à n'utiliser que des containers à ordures ménagères fermés, l'usage de sacs plastiques est à proscrire. Nos services se tiennent à votre disposition pour tout conseil ou complément d'informations via l'adresse email suivante :

goelands@ville-letouquet.fr

ou

par téléphone au : 03 21 89 43 00

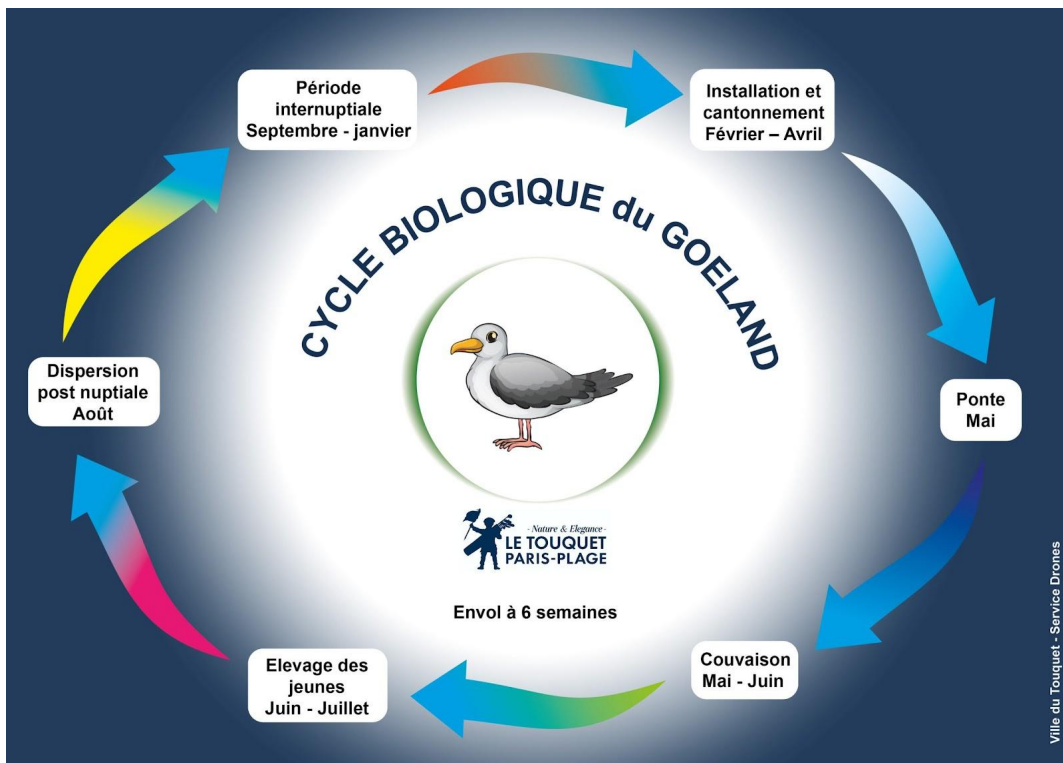
Je vous prie d'agréer, Madame, Monsieur, l'expression de ma considération distinguée.

Le Maire du Touquet-Paris-Plage,

Daniel FASQUELLE

Hôtel de Ville du Touquet-Paris-Plage
Boulevard Doloz - BP 51 - 62520 Le Touquet-Paris-Plage
T. 03 21 06 72 72 | mairie@ville-letouquet.fr

www.letouquet.com
www.letouquetois.fr
Twitter | Facebook | LinkedIn | #letouquet



La commune du Touquet-Paris-Plage réfléchit également aux différentes façons d'apporter une aide technique et/ou financière aux propriétaires afin de les encourager à équiper leur propriété.

Conjointement à ces dispositions, est en cours d'organisation une opération de sensibilisation auprès des écoliers du Touquet. Un avis favorable est obtenu auprès de la direction du collège et des écoles primaires de la commune.

4.1) Mesures limitant l'accès à la nourriture

Les couples de goélands argentés sont aujourd'hui bien implanté en centre-ville et ce, pour une raison majeure : l'accès facilité à la nourriture.

Limiter cet accès est donc une priorité dans le cadre de la lutte contre la prolifération du goéland argenté en milieu urbain.

Cependant, il ne faut pas oublier que ces oiseaux sont des êtres opportunistes dans leur quête de nourriture, et que l'homme est en partie responsable de la prolifération et de la nidification des goélands en centre-ville, de par la disponibilité de la nourriture dans les déchets, voir même à cause du nourrissage par certaines personnes.

La ville du Touquet-Paris-Plage a donc procédé à la mise en place de poubelles fermées, interdisant ainsi tout prélèvement de nourriture de la part des goélands.



Depuis 2016, toutes les poubelles du bord de plage sont munies d'un couvercle qui empêche les goélands de s'attaquer au contenu de celles-ci.

Un ramassage plus fréquent des ordures ménagères sur le bord de mer

Le nombre de ramassage des poubelles du bord de mer a augmenté. Il s'effectue maintenant plusieurs fois par jour en été et durant toute l'année, le week-end

La commune du Touquet-Paris-Plage a investi également dans de nouvelles poubelles compactrices interdisant tout accès aux déchets alimentaires par les goélands. Celles-ci ont une capacité augmentée permettant ainsi d'absorber une partie des hausses fréquentations.



Avec ce type de poubelles, aucun animal ne peut aller au contact des déchets. Nous continuons également la sensibilisation des habitants et des touristes sur la nécessité de ne pas nourrir les goélands notamment par la mise en place de panneaux d'information.

La Direction de l'Environnement émet des signalements auprès du service de la Communauté d'Agglomération des Deux Baies en Montreuillois :

- Couvertures cassés,
- Décharges sauvages

4.2) Ramassage des matériaux

La commune de Le Touquet-Paris-Plage a un service "propreté urbaine" agissant 7j/7j.

Ce service est chargé du maintien de la propreté et du respect des dépôts de déchets sur la voie publique.

Tous matériaux et déchets sont évacués rapidement, évitant ainsi la possibilité de création de nids.

En parallèle , la commune procède au nettoyage des voiries et trottoirs dans le cœur de ville de manière hebdomadaire et ce avec une balayeuse électrique et avec un prestataire externe (balayeuse et laveuse).

4.3) Mise en oeuvre de la stérilisation

Le tableau ci-dessous reprend les chiffres clés des opérations de stérilisation depuis les débuts de l'action.

Il est à noter que l'évolution du nombre de nids dépend principalement de l'optimisation des processus de recensement et de l'organisation des équipes d'intervention.

Au vu des moyens mis en œuvre et des délais, une stagnation de ces résultats est observée depuis l'année 2021.

	2019	2020	2021	2022
repérés	104	138	161	172
traités	96	118	141	121
œufs	165	262	365	337

Pour plusieurs raisons, liées à la dangerosité du formol pour les goélands, les agents, les riverains et l'environnement. Les œufs sont traités avec une huile végétale alimentaire.

Afin d'optimiser les opérations de stérilisation. La cartographie prend en compte le nombre d'œufs présents dans les nids. Ceci ayant pour but de faire correspondre les dates de traitements avec la présence de tous les œufs pondus.

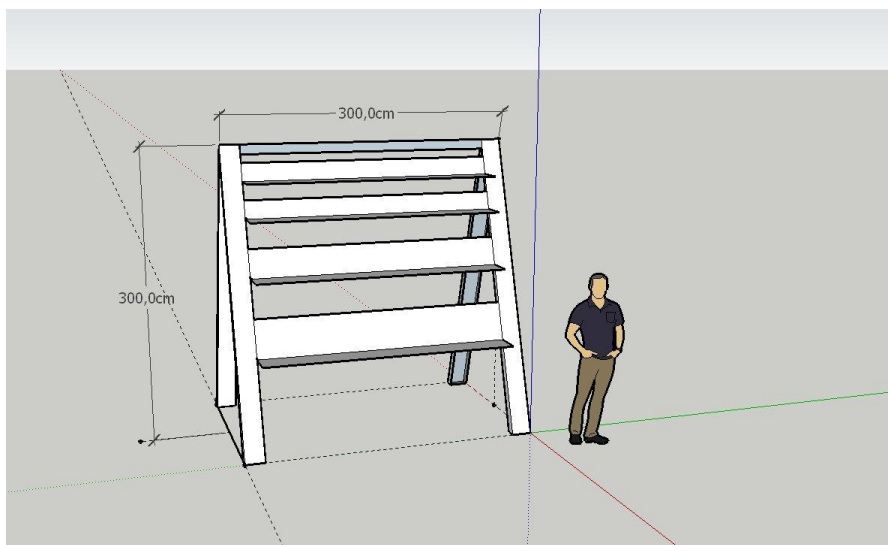
5) Mesures de compensation

Ne possédant pas de zones industrielles en friche fournissant un habitat adéquat, la ville du Touquet-Paris-Plage propose une zone située au nord de la commune afin d'accueillir les couples nicheurs.

Des nichoirs peuvent être mis en place.



Un travail conjoint avec les services de protection locaux (LPO/CSRPN) permettrait de dimensionner au mieux ces infrastructures. Actuellement les services techniques ont étudié la réalisation de ces dispositifs. Lors de la période de nidification, il est possible d'attirer les goélands avec des apports de nourriture (reste poissons....).



6) Mesures de suivi

La commune a mis en place, depuis quelques années, des mesures de suivi:

- Annexe 1 : tableau de comptage 2022
- Annexe 2 : historique des interventions (depuis 2019)
- Annexe 3 : tableau détaillé des interventions 2022
- Annexe 4 : tableau de comptage 2021
- Annexe 5 : tableau détaillé des interventions 2021

Pour 2023, afin d'évoquer ces éléments, nous proposons de vous mettre à disposition des photos de chaque nids repérés et traités.

7) Mesures d'accompagnement

La ville du Touquet-Paris-Plage mène chaque année une campagne de communication auprès des habitants à travers les divers supports médiatique, site web, Touquet info, presse locale, mise à disposition de "flyers", la pose de panneaux rappelant l'interdiction de nourrir les goélands argentés



Cette communication sera redynamisé dans le courant du 1er trimestre 2023, notamment en informant les riverains sur la conduite à tenir face à un poussin tombé du nid afin d'éviter les attaques des goélands adultes qui cherchent à protéger les petits et sur l'existence de dispositifs anti-nidification qu'il est possible de mettre en place.

Des panneaux rappelant l'interdiction de nourrir les goélands sont installés sur le front de mer

Des flyers seront adressés aux administrés et aux commerçants rappelant l'interdiction de nourrir les goélands argentés et les informant des conséquences liées au nourrissage, au niveau environnemental mais également juridique (jusqu'à 450 euros d'amende). Des articles destinés à sensibiliser les Touquettois paraîtront dans les journaux ainsi que sur le site de la ville du Touquet.

LES DIFFÉRENTES SORTES DE GOÉLANDS



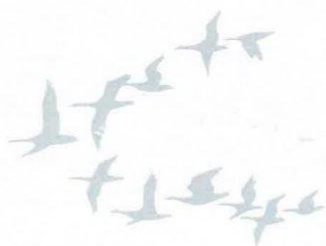
Le goéland argenté : le dessus des ailes est gris avec la pointe noire et blanche.



Le goéland brun : le dessus des ailes est gris foncé. Les pattes des adultes sont jaunes orangées.



Le goéland marin : Plus grand que les deux autres espèces. Le dessus des ailes est noir et les pattes de couleur "chair pâle".



POUR TOUT RENSEIGNEMENT, CONTACTEZ LA DIRECTION DE L'ENVIRONNEMENT ET DU CADRE DE VIE



03 21 89 43 00



goelands@ville-letouquet.fr



Plus d'informations sur www.letouquettois.fr, rubrique "Cadre de vie"

Luttons efficacement contre la prolifération des Goélands



Nature & Elegance
LE TOUQUET PARIS-PLAGE

Depuis le 22 février 2017, la commune du Touquet Paris-Plage, très impactée par la présence de goélands argentés, dispose d'une autorisation préfectorale pour mener des opérations visant à réguler la population d'oiseaux par la stérilisation des œufs. En 2019 la ville a acquis un drone de surveillance et formé un agent municipal au télépilotage afin de procéder au repérage des nids.



Ce service municipal présente plusieurs avantages :

- sa connaissance approfondie du territoire
- une présence toute l'année facilitant un suivi régulier
- sa disponibilité pour organiser et renouveler des opérations ciblées dans les conditions optimales

LES RÉFLEXES À ADOPTER

Ne nourrissez pas les oiseaux : tout comme les pigeons ou d'autres oiseaux sauvages, les goélands s'habituent rapidement à l'Homme dès lors qu'on leur donne à manger. Ils risquent ainsi de faire leur nid à proximité du lieu où ils sont nourris.

Sortez vos déchets dans des sacs et conteneurs fermés, uniquement les jours de collecte : les goélands sont attirés par les ordures ménagères et n'hésitent pas à venir se nourrir. Il s'agit aussi de préserver un cadre de vie agréable pour tous.

Maintenez vos toits et terrasses propres : les goélands utilisent les matériaux trouvés sur place pour construire leur nid. Le nettoyage doit se faire dès le début de l'hiver, lorsque les couples se forment et repèrent l'endroit où ils vont nicher (la ponte dure 4 à 5 jours et s'effectue début mai. Les naissances ont lieu à la fin du mois).



UNE MOBILISATION DE CHACUN EST NÉCESSAIRE

Pour être bien efficace, cette campagne nécessite la mobilisation de tous. La coopération et la bonne volonté de chacun permettront de lutter contre ces nuisances.

Vous êtes propriétaire ou bailleur : Pour le traitement des œufs présents, contacter un couvreur afin d'éviter leur prolifération. Laisser les œufs intacts et en place. Le goéland peut pondre jusqu'à trois fois si son œuf est détruit ou déplacé.

Vous êtes locataire : Signaler les nids mais ne pas les détruire. Le goéland le reconstruira plus loin, dans un endroit moins accessible, rendant les interventions difficiles.



SIGNELEZ LES NIDS

Les signalements sont une source d'information précieuse pour le service en charge de la stérilisation. Les signalements permettent de compléter les prospections du drone de la ville et permettent de quantifier et cartographier les nids présents.

Une fiche de signalement est disponible en version papier à l'Hôtel de Ville ou vous pouvez contacter le 03.21.89.43.00

une page web : [Gestion des goélands - Mairie du Touquet-Paris-Plage - Site officiel \(lestouquettois.fr\)](https://lestouquettois.fr/mairie/qualite-de-vie/gestion-des-goelands/)

représume ces informations et sera complété de formulaires visant à recueillir les réclamations et les informations détaillées sollicités par les services du CSRPN (type de nuisance perçue, localisation des nids, autorisations d'accès à la propriété, etc...)

https://lestouquettois.fr/mairie/qualite-de-vie/gestion-des-goelands/

110 LE TOUQUET PARIS-PLAGE
Nature & Équilibre

MAIRIE - INFOS PRATIQUES - CADRE DE VIE - ENFANCE ET JEUNESSE - SOLIDARITÉ - CULTURE - SPORT - VIE ASSOCIATIVE - MES DÉMARCHES - PROGRAMME FIDÉLITÉ

Gestion des goélands

Le goéland argenté dans la ville

Description de l'espèce

L'espèce de goéland la plus commune au Touquet-Paris-Plage est le goéland argenté (*Larus argentatus* – European Herring Gull (anglais)). Son bec est d'un jaune tendant vers l'orange avec une tache rouge vermillon et ses pattes sont roses.

Le goéland argenté se reproduit dans son habitat naturel en colonie le plus souvent sur les rivages abrupts et rocheux comme au Cap Blanc Nez pour le Pas-de-Calais occupé depuis 1960.

Son régime alimentaire est composé de mollusques, crustacés, poissons marins et également de déchets alimentaires, de cadavres d'animaux divers, de graines, de fruits, d'œufs d'autres oiseaux et de vers de terre en période de labour des champs.

Comme tous les laridés (goélands, mouettes, sternes), le goéland argenté est une espèce protégée en France.

Intelligent, opportuniste et peu farouche, il a réussi à s'acclimater dans les agglomérations côtières où il a trouvé un habitat protégé. Perché sur les toits, il ne craint plus les attaques de renards ou de hiboux grand-duc, ses prédateurs naturels ou celles des rats et des goélands marins qui consomment ses œufs et oisillons.

Les poubelles et les décharges à ciel ouvert constituent désormais sa principale cantine, quand ce ne sont pas les habitants qui lui fournissent directement son repas.

Cette colonisation urbaine est relativement récente. Sa présence au cœur des villes laisse à penser que la population de goélands argentés est en augmentation. C'est pourtant l'inverse, à l'échelon national et européen les effectifs sont en baisse. On assiste en fait à un déplacement vers les milieux urbains.

Le goéland argenté a mauvaise réputation auprès des citadins. Il est considéré comme un voleur de nourriture, il est très bruyant et parfois agressif, il souille toitures et autres gouttières de ses déjections et de divers matériaux provenant de son nid.

Compte tenu de son statut de protection et de la difficulté à l'effaroucher, il n'est pas envisageable de l'éradiquer des villes.

8) Moyens humains et techniques

En 2019, la ville du Touquet-Paris-Plage a acquis un drone de surveillance et formé un agent municipal au télé-pilotage afin d'aider la société dans le repérage des nids.

Cette expérience de professionnalisation des services municipaux dans ce domaine étant concluante, la municipalité a décidé en 2020 de créer sa propre unité de stérilisation et de mettre fin au contrat de prestation privée.

La ville s'est dotée d'un second drone pour la stérilisation des œufs.

Un service municipal de stérilisation présente plusieurs avantages par rapport à une entreprise extérieure :

- sa connaissance approfondie du territoire ;
- une présence toute l'année facilitant un suivi régulier ;
- sa disponibilité pour organiser et renouveler des opérations ciblées dans les conditions optimales (tôt le matin en l'absence de public, vent faible pour le traitement des œufs et le vol du drone, fin de la période de ponte avec la présence de tous les œufs dans le nid).

Au début du printemps, le drone de surveillance effectue des survols de la zone de reproduction des oiseaux.

Ses prospections complétées de signalements d'habitants permettent de quantifier et de cartographier les nids présents.

En avril-mai, avant le démarrage de l'incubation, l'agent procède à des aspersion des œufs à l'aide d'une huile non toxique pour l'environnement.

Cette dernière bloque les échanges gazeux stoppant ainsi le développement de l'embryon.

Ce traitement est effectué en se rendant directement sur la toiture quand elle est sécurisée, depuis une nacelle si le nid est situé à un endroit proche de la rue et à une hauteur réduite ou à l'aide d'un drone pour les nids difficiles d'accès.

En 2022, la commune a stérilisé 337 œufs pour 150 nids.

Dans le cadre de cette mise en place, la commune a procédé à la formation de 11 agents susceptibles d'aider l'agent en charge du traitement. Cette formation permet ainsi l'identification et la réglementation concernant les mouettes et les goélands.



Attestation

Je, soussigné, Rudy PISCHIUTTA, formateur au GON (Groupe ornithologique et naturaliste du Nord/Pas-de-Calais), atteste que **Rémy COUSIN** a participé à la formation « *mouettes et goélands : identification, statuts, réglementation, cohabitation...* » les 3 et 4 mars 2020 au Touquet.

Fait à Lille, le 6 mars 2020

A handwritten signature in black ink, appearing to read 'Pischutta', is written over a light blue rectangular background.

9) Conclusion

La ville du Touquet-Paris-Plage, avec le soutien des services de l'Etat, entend poursuivre et pérenniser les mesures de régulation de la population de goélands argentés pour le bien-être des habitants et des visiteurs :

- visite préalable sur les différents points stratégiques.
- transmission des opérations sur les nids et les interventions.
- incitation des concitoyens au retrait des matériaux jusqu'à la limite de période de pondaison.

ANNEXE 1

ANNEXE 2

ANNEXE 3

ANNEXE 4

ANNEXE 5

Historique des interventions

	2019	2020	2021	2022
repérés	104	138	161	172
traités	96	118	141	121
œufs	165	262	365	337

2022

Date repérage	Nombre d'œufs	Adresse 1	Adresse 2	Date Traitement	Moyen Acces	Nombre d'œufs	Nombre Oisillons	Date second traitement	Nombre d'œufs	Nombre Oisillons
28/04/2022	0		Résidence Oxford	20/05/2022	Nacelle	Inac				
28/04/2022	1	13 rue d'Etaples 62520 LE TOUQUET	Résidence le Trocadéro	20/05/2022	Nacelle	Inac				
02/05/2022	0	132 rue de Paris 62520 LE TOUQUET	Les terrasses Fleuries	25/05/2022	Nacelle	3				
02/05/2022	0	Médiathèque 62520 LE TOUQUET	Ville du Touquet	30/05/2022	Acces	3				
02/05/2022	0	125 rue de Paris 62520 LE TOUQUET		20/05/2022	Nacelle	3				
02/05/2022	0	132 rue de Paris 62520 LE TOUQUET	Les terrasses Fleuries	25/05/2022	Nacelle	3				
02/05/2022	0	132 rue de Paris 62520 LE TOUQUET	Les terrasses Fleuries	25/05/2022	Nacelle	3				
02/05/2022	0	132 rue de Paris 62520 LE TOUQUET	Les terrasses Fleuries	25/05/2022	Nacelle	3				
02/05/2022	3	143 rue de Paris 62520 LE TOUQUET	Résidence Le Corail	20/05/2022	Nacelle	Inac				
02/05/2022	1	143 rue de Paris 62520 LE TOUQUET	Résidence Le Corail	20/05/2022	Nacelle	Inac				
02/05/2022	1	143 rue de Paris 62520 LE TOUQUET	Résidence Le Corail	20/05/2022	Nacelle	Inac				
02/05/2022	0	21 rue de la Paix 62520 LE TOUQUET		20/05/2022	Nacelle	Inac				
02/05/2022	0	18 rue Jean Monet 62520 LE TOUQUET	Villa du Guesclin	25/05/2022	Nacelle	inac				
03/05/2022	2	89 rue de Londres 62520 LE TOUQUET		20/05/2022	Nacelle	2				
03/05/2022	0	88 rue de Metz 62520 LE TOUQUET	Diabale au corps	20/05/2022	Nacelle	3				
03/05/2022	3	31 rue Raymond Lens 62520 LE TOUQUET	Le Cocq Hardi	20/05/2022	Nacelle	3				
03/05/2022	3	27 rue Raymond Lens 62520 LE TOUQUET	Rochebobois	20/05/2022	Nacelle	3				
03/05/2022	0	150 rue de Paris 62520 LE TOUQUET	Résidence ...	20/05/2022	Nacelle	3				
03/05/2022	0	10 rue des Oyats 62520 LE TOUQUET		20/05/2022	Nacelle	3				
03/05/2022	3	13 rue de Londres 62520 LE TOUQUET	Etoile du Matin	23/05/2022	Nacelle	3				
03/05/2022	1	85 rue de Londres 62520 LE TOUQUET	Cap Cod	23/05/2022	Nacelle	3				
03/05/2022	3	90 rue de Londres 62520 LE TOUQUET	Benny Deco	23/05/2022	Nacelle	3				
03/05/2022	0	64 rue de Londres 62520 LE TOUQUET		18/05/2022	Acces	3				
03/05/2022	1		Médiathèque	30/05/2022	Acces	3				
03/05/2022	3	68 rue de Londres 62520 LE TOUQUET		23/05/2022	Nacelle	3				
03/05/2022	0	111 rue de Londres 62520 LE TOUQUET		23/05/2022	Nacelle	3				
03/05/2022	2	42Bis rue d'Etaples 62520 LE TOUQUET	Résidence Louis 13	20/05/2022	Nacelle	Inac				

2022

Date repérage	Nombre d'œufs	Adresse 1	Adresse 2	Date Traitement	Moyen Acces	Nombre d'œufs	Nombre Oisillions	Date second traitement	Nombre d'œufs	Nombre Oisillions
03/05/2022	0	69 rue de Londres 62520 LE TOUQUET	Studio Jany	20/05/2022	Nacelle	Inac				
03/05/2022	0	95 rue de Metz 62520 LE TOUQUET	Le mastroquet	20/05/2022	Nacelle	Inac				
03/05/2022	0	16B rue Raymond Lens 62520 LE TOUQUET		20/05/2022	Nacelle	inac				
03/05/2022	0	12 rue Raymond Lens 62520 LE TOUQUET		20/05/2022	Nacelle	inac				
03/05/2022	0	97 rue de Paris 62520 LE TOUQUET	Carré des oyats	20/05/2022	Nacelle	Inac				
03/05/2022	1	Jean Monet 62520 LE TOUQUET	Hotel le Bristol	17/05/2022	Acces	3				
03/05/2022	0	61 rue de Londres 62520 LE TOUQUET	Résidence le Sunny	17/05/2022	Acces	3		31/05/2022	3	
03/05/2022	3	43 rue de Londres 62520 LE TOUQUET	Résidence L'atlante	31/05/2022	Acces	3				
03/05/2022	1	116 rue de Paris 62520 LE TOUQUET	Résidence le Cécilia	20/05/2022	Nacelle	Inac				
03/05/2022	1	125 rue de Londres 62520 LE TOUQUET	Princess Ann	25/05/2022	Nacelle	inac				
03/05/2022	2	126 rue de Londres 62520 LE TOUQUET	Résidence Ascot	20/05/2022	Nacelle	Inac				
03/05/2022	3	43 rue de Londres 62520 LE TOUQUET	Résidence L'atlante	31/05/2022	Acces	3				
03/05/2022	1	53 rue de Londres 62520 LE TOUQUET	Le barachois	24/05/2022	Nacelle	3				
03/05/2022	0	157 rue de Paris 62520 LE TOUQUET	maison en retrait	20/05/2022	Nacelle	Inac				
03/05/2022	2	82 rue de Londres 62520 LE TOUQUET	Résidence Brise Marine	24/05/2022	Nacelle	inac				
03/05/2022	2	82 rue de Londres 62520 LE TOUQUET	Résidence Brise Marine	24/05/2022	Nacelle	inac				
03/05/2022	1	66 rue de Londres 62520 LE TOUQUET	La Roma	23/05/2022	Nacelle	inac				
03/05/2022	0	104 rue de Londres 62520 LE TOUQUET		23/05/2022	Nacelle	inac				
06/05/2022	0	69 rue de Moscou 62520 LE TOUQUET		20/05/2022	nacelle	0				
06/05/2022	3	44 rue de la Paix 62520 LE TOUQUET		20/05/2022	Nacelle	3				
06/05/2022	3	120 rue de Moscou 62520 LE TOUQUET	Résidence ???	30/05/2022	Acces	3				
06/05/2022	x	66 rue Saint Amand 62520 LE TOUQUET	Résidence Spontini	17/05/2022	Acces	3		31/05/2022	3	
06/05/2022	0	75 rue d'Etaples 62520 LE TOUQUET		20/05/2022	Nacelle	Inac				
06/05/2022	2	53 rue d'Etaples 62520 LE TOUQUET	Résidence A.Senna	20/05/2022	Nacelle	Inac				
06/05/2022	0	95 rue de Moscou 62520 LE TOUQUET	Résidence ??	20/05/2022	Nacelle	Inac				
06/05/2022	x	49 rue de la Paix 62520 LE TOUQUET		20/05/2022	Nacelle	Inac				
09/05/2022	1	93 rue de Paris 62520 LE TOUQUET	Résidence Le Phenix	09/05/2022	Acces	1		19/05/2022	3	

2022

Date repérage	Nombre d'œufs	Adresse 1	Adresse 2	Date Traitement	Moyen Acces	Nombre d'œufs	Nombre Oisillons	Date second traitement	Nombre d'œufs	Nombre Oisillons
09/05/2022	1	91 rue de paris 62520 LE TOUQUET	Les petites cocottes (arriére	09/05/2022	Acces	1		24/05/2022	1	
09/05/2022	2	93 rue de Paris 62520 LE TOUQUET	Résidence Le Phenix	09/05/2022	Acces	2		19/05/2022	3	
09/05/2022	3	93 rue de Paris 62520 LE TOUQUET	Résidence Le Phenix	09/05/2022	Acces	3		19/05/2022	3	
09/05/2022	3	93 rue de Paris 62520 LE TOUQUET	Résidence Le Phenix	09/05/2022	Acces	3		19/05/2022	3	
09/05/2022	3	93 rue de Paris 62520 LE TOUQUET	Résidence Le Phenix	09/05/2022	Acces	3		19/05/2022	3	
09/05/2022	3	93 rue de Paris 62520 LE TOUQUET	Résidence Le Phenix	09/05/2022	Acces	3		19/05/2022	3	
09/05/2022	3	93 rue de Paris 62520 LE TOUQUET	Résidence Le Phenix	09/05/2022	Acces	3		19/05/2022	3	
09/05/2022	x	91 rue de paris 62520 LE TOUQUET	Les petites cocottes	24/05/2022	Acces	inac				
11/05/2022	3	128 rue de Paris 62520 LE TOUQUET	Grand Chelem	25/05/2022	Nacelle	3				
11/05/2022	2	2 rue SAint Jean 62520 LE TOUQUET	Résidence Arcadia	24/05/2022	Nacelle	0				
11/05/2022	3	2 rue Dorothé 62520 LE TOUQUET	Résidence le Sunchine	17/05/2022	Acces	1		31/05/2022	2	
11/05/2022	2	1 rue des Oyats 62520 LE TOUQUET	Résidence Marie Antoinette	17/05/2022	Acces	3		31/05/2022	3	
11/05/2022	3	12 rue Léon Garet 62520 LE TOUQUET	Hotel Riva bella	25/05/2022	Nacelle	3				
11/05/2022	3	3 rue d'Etaples 62520 LE TOUQUET		25/05/2022	Nacelle	3				
11/05/2022	3	2 rue Dorothé 62520 LE TOUQUET	Résidence le Sunchine	17/05/2022	Acces	3		31/05/2022	2	
11/05/2022	2	1 rue des Oyats 62520 LE TOUQUET	Résidence Marie Antoinette	17/05/2022	Acces	3		31/05/2022	2	
11/05/2022	3		Résidence le Fontainebleau	17/05/2022	Acces	3		31/05/2022	3	
11/05/2022	0	12 rue de Bruxelles 62520 LE TOUQUET	Résidence Universelle	25/05/2022	Nacelle	Inac				
11/05/2022	3	98 Blv Pouget 62520 LE TOUQUET	Résidence L'eau Vive	20/05/2022	Nacelle	Inac				
11/05/2022	2	27 Blv Pouget 62520 LE TOUQUET		20/05/2022	Nacelle	Inac				
11/05/2022	1	145 boulevard pouget 62520 LE TOUQUET	Résidence Plein Ciel	17/05/2022	Acces	3		31/05/2022	3	
11/05/2022	1	170 rue de Paris 62520 LE TOUQUET	Résidence Plein Ciel	17/05/2022	Acces	3		31/05/2022	3	
11/05/2022	3	95 Blv Pouger 62520 LE TOUQUET	Résidence Dolce Vita	17/05/2022	Acces	3		31/05/2022	3	
11/05/2022	3	83 Blv Pouget 62520 LE TOUQUET	Résidence la Bourasque	17/05/2022	Acces	3		31/05/2022	3	
11/05/2022	3	1 rue Saint Louis 62520 LE TOUQUET	Résidence Névéda	17/05/2022	Acces	3		31/05/2022	3	
11/05/2022	3		Résidence le Fontainebleau	17/05/2022	Acces	3		31/05/2022	3	
11/05/2022	3	2 rue SAint Jean 62520 LE TOUQUET	Résidence Arcadia	31/05/2022	Acces	3				

2022

Date repérage	Nombre d'œufs	Adresse 1	Adresse 2	Date Traitement	Moyen Acces	Nombre d'œufs	Nombre Oisillions	Date second traitement	Nombre d'œufs	Nombre Oisillions
12/05/2022	3	77 rue Saint Jean 62520 LE TOUQUET	Galerie de la foret	31/05/2022	Acces	2				
12/05/2022	0	59 rue de Paris 62520 LE TOUQUET	Au caprice Touquettois	20/05/2022	Nacelle	3				
12/05/2022	x		BNP	24/05/2022	Nacelle	2				
12/05/2022	3	62 rue de Moscou 62520 LE TOUQUET		25/05/2022	Nacelle	4				
12/05/2022	3	78 rue Saint Jean 62520 LE TOUQUET		24/05/2022	Nacelle	3				
12/05/2022	2	64 Ter Blv Daloz 62520 LE TOUQUET	Lui Jo	24/05/2022	Nacelle	3				
12/05/2022	x	64 rue de Londres 62520 LE TOUQUET	Ancienne société des eaux	18/05/2022	Acces	3				
12/05/2022	3	69 rue Saint Jean 62520 LE TOUQUET		24/05/2022	Nacelle	3				
12/05/2022	3	11 rue Saint Jean 62520 LE TOUQUET	la villa du Touquet	24/05/2022	Nacelle	3				
12/05/2022	3	10 rue Saint Jean 62520 LE TOUQUET	Casserole et bouchons	24/05/2022	Nacelle	3				
12/05/2022	3	84 Bis rue Saint Jean 62520 LE TOUQUET	boutique L'autre Rlve	24/05/2022	Nacelle	inac				
12/05/2022	3	84 Bis rue Saint Jean 62520 LE TOUQUET	boutique L'autre Rlve	24/05/2022	Nacelle	inac				
12/05/2022	2	82 rue Saint Jean 62520 LE TOUQUET	Texti	24/05/2022	Nacelle	inac				
12/05/2022	x	11 rue Saint Jean 62520 LE TOUQUET	ARrière courre	20/05/2022	Nacelle	Inac				
12/05/2022	3	82 rue Saint Jean 62520 LE TOUQUET	Texti	24/05/2022	Nacelle	inac				
12/05/2022	3	22 rue de Bruxelles 62520 LE TOUQUET		20/05/2022	Nacelle	Inac				
12/05/2022	3	84 Bis rue SAint Jean 62520 LE TOUQUET		24/05/2022	Nacelle	inac				
12/05/2022	x	59 rue SAint Jean 62520 LE TOUQUET		24/05/2022	Nacelle	inac				
12/05/2022	0	53 Rue SAint Jean 62520 LE TOUQUET	La royale	24/05/2022	Nacelle	inac				
12/05/2022	3	44 rue Saint Jean 62520 LE TOUQUET	Gant	24/05/2022	Nacelle	inac				
12/05/2022	1	44 rue Saint Jean 62520 LE TOUQUET	Gant	24/05/2022	Nacelle	inac				
12/05/2022	3	7 rue Saint Jean 62520 LE TOUQUET		24/05/2022	Nacelle	inac				
13/05/2022	x	82 rue de Paris 62520 LE TOUQUET		20/05/2022	Nacelle	3				
13/05/2022	3	43 rue Saint Louis 62520 LE TOUQUET	Marine	20/05/2022	Nacelle	3				
13/05/2022	3	43 rue Saint Louis 62520 LE TOUQUET	Marine	20/05/2022	Nacelle	3				
13/05/2022	3	78 rue de Londres 62520 LE TOUQUET	Croq and Pies	23/05/2022	Nacelle	3				
13/05/2022	0	69 rue de Paris 62520 LE TOUQUET	La firme	23/05/2022	Nacelle	3				

2022

Date repérage	Nombre d'œufs	Adresse 1	Adresse 2	Date Traitement	Moyen Acces	Nombre d'œufs	Nombre Oisillons	Date second traitement	Nombre d'œufs	Nombre Oisillons
13/05/2022	3	48 rue Saint Louis 62520 LE TOUQUET		13/05/2022	Acces	3				
13/05/2022	3	7 rue Saint Louis 62520 LE TOUQUET	Résidence L'amirauté	17/05/2022	Acces	3		23/05/2022	3	
13/05/2022	2	7 rue Saint Louis 62520 LE TOUQUET	Résidence L'amirauté	17/05/2022	Acces	3		23/05/2022	3	
13/05/2022	3	7 rue Saint Louis 62520 LE TOUQUET	Résidence L'amirauté	17/05/2022	Acces	3		23/05/2022	3	
13/05/2022	3	7 rue Saint Louis 62520 LE TOUQUET	Résidence L'amirauté	17/05/2022	Acces	3		23/05/2022	3	
13/05/2022	3	14 rue Saint Louis 62520 LE TOUQUET	Résidence Samarcande	17/05/2022	Acces	3		25/05/2022	3	
13/05/2022	3	14 rue Saint Louis 62520 LE TOUQUET	Résidence Samarcande	17/05/2022	Acces	3		25/05/2022	3	
13/05/2022	3	14 rue Saint Louis 62520 LE TOUQUET	Résidence Samarcande	17/05/2022	Acces	3		25/05/2022	3	
13/05/2022	x	14 rue Saint Louis 62520 LE TOUQUET	Résidence Samarcande	17/05/2022	Acces	3		25/05/2022	3	
13/05/2022	3	14 rue Saint Louis 62520 LE TOUQUET	Résidence Samarcande	17/05/2022	Acces	3		25/05/2022	3	
13/05/2022	3	14 rue Saint Louis 62520 LE TOUQUET	Résidence Samarcande	17/05/2022	Acces	3		25/05/2022	3	
13/05/2022	x	25 rue SAint Louis 62520 LE TOUQUET		20/05/2022	Nacelle	Inac				
13/05/2022	x	19 rue SAint Louis 62520 LE TOUQUET	Résidence Plein sud	20/05/2022	Nacelle	inac				
13/05/2022	3	67 rue de Metz 62520 LE TOUQUET	Perrard	20/05/2022	Nacelle	Inac				
13/05/2022	3	70 rue de Metz 62520 LE TOUQUET	carrefour City	20/05/2022	Nacelle	Inac				
13/05/2022	3	79 rue de Paris 62520 LE TOUQUET	Vallée du Cachemir	23/05/2022	Nacelle	inac				
13/05/2022	x	87 rue de Paris 62520 LE TOUQUET	Arrière	23/05/2022	Nacelle	inac				
13/05/2022	x	71 rue de Paris 62520 LE TOUQUET	Le Rood	23/05/2022	Nacelle	inac				
13/05/2022	2	67 rue de Paris 62520 LE TOUQUET	Le bonne heure	23/05/2022	Nacelle	inac				
13/05/2022	x	18 rue Saint Jean 62520 LE TOUQUET	le centre	24/05/2022	Nacelle	inac				
17/05/2022	3	115 rue de Paris 62520 LE TOUQUET	Résidence le Lutécia	17/05/2022	Acces	3		31/05/2022	0	
17/05/2022	3	115 rue de Paris 62520 LE TOUQUET	Résidence le Lutécia	17/05/2022	Acces	3		31/05/2022	0	
17/05/2022	3	115 rue de Paris 62520 LE TOUQUET	Résidence le Lutécia	17/05/2022	Acces	3		31/05/2022	0	
17/05/2022	3	115 rue de Paris 62520 LE TOUQUET	Résidence le Lutécia	17/05/2022	Acces	3		31/05/2022	0	
17/05/2022	3	115 rue de Paris 62520 LE TOUQUET	Résidence le Lutécia	17/05/2022	Acces	3		31/05/2022	1	
17/05/2022	3	115 rue de Paris 62520 LE TOUQUET	Résidence le Lutécia	17/05/2022	Acces	3		31/05/2022	2	
17/05/2022	3	29 rue Saint Louis 62520 LE TOUQUET	Manufacture du touquet	17/05/2022	Acces	3				

2022

Date repérage	Nombre d'œufs	Adresse 1	Adresse 2	Date Traitement	Moyen Acces	Nombre d'œufs	Nombre Oisillons	Date second traitement	Nombre d'œufs	Nombre Oisillons
17/05/2022	3	29 rue Saint Louis 62520 LE TOUQUET	Manufacture du touquet	17/05/2022	Acces	3				
17/05/2022	3		Résidence le Fontainebleau	17/05/2022	Acces	3		31/05/2022	3	
17/05/2022	3		Résidence le Fontainebleau	17/05/2022	Acces	3		31/05/2022	3	
17/05/2022	3		Résidence le Fontainebleau	17/05/2022	Acces	3		31/05/2022	3	
17/05/2022	3		Résidence le Fontainebleau	17/05/2022	Acces	3		31/05/2022	3	
17/05/2022	3	83 Blv Pouget 62520 LE TOUQUET	Résidence la Bourasque	17/05/2022	Acces	3		31/05/2022	3	
17/05/2022	3	115 rue de Paris 62520 LE TOUQUET	Résidence le Lutécia	17/05/2022	Acces	3		31/05/2022	3	
17/05/2022	3	115 rue de Paris 62520 LE TOUQUET	Résidence le Lutécia	17/05/2022	Acces	3		31/05/2022	3	
17/05/2022	3	19 rue Dorothée 62520 LE TOUQUET	Résidence Dorothée	17/05/2022	Acces	3		23/05/2022	3	
19/05/2022	3		Casino "Partouche"	19/05/2022	Acces	3		24/05/2022	3	
19/05/2022	3		Casino "Partouche"	19/05/2022	Acces	3		24/05/2022	3	
19/05/2022	3		Casino "Partouche"	19/05/2022	Acces	3		24/05/2022	3	
19/05/2022	3		Casino "Partouche"	19/05/2022	Acces	3		24/05/2022	3	
19/05/2022	3		Casino "Partouche"	19/05/2022	Acces	3		24/05/2022	3	
19/05/2022	3		Casino "Partouche"	19/05/2022	Acces	3		24/05/2022	3	
19/05/2022	3		Casino "Partouche"	19/05/2022	Acces	3		24/05/2022	3	
19/05/2022	3		Casino "Partouche"	19/05/2022	Acces	3		24/05/2022	3	
20/05/2022	3	99rue de Paris 62520 LE TOUQUET	Carré des Oyats	20/05/2022	Nacelle	3				
20/05/2022	3	35 rue Saint Louis 62520 LE TOUQUET		20/05/2022	Nacelle	3				
20/05/2022	3	56 rue Saint Louis 62520 LE TOUQUET		20/05/2022	Nacelle	3				
23/05/2022	0			23/05/2022	Acces	0				
23/05/2022	3	11 boulevard Pouget 62520 LE TOUQUET	le Pacific	23/05/2022	acces	3				
23/05/2022	3	11 boulevard Pouget 62520 LE TOUQUET	le Pacific	23/05/2022	acces	3				
23/05/2022	3	13 rue de Londres 62520 LE TOUQUET	Etoile du Matin	23/05/2022	Nacelle	3				
23/05/2022	3	75 rue de Londres 62520 LE TOUQUET	Le Trident	23/05/2022	Acces	3				
24/05/2022	0	82 rue Saint Jean 62520 LE TOUQUET	Texti	24/05/2022	Nacelle	0				
24/05/2022	2	66 Rue Saint Jean 62520 LE TOUQUET	Escales	24/05/2022	Nacelle	2				

BILAN DES OPÉRATIONS DE DESTRUCTION D'ŒUFS DE GOÉLANDS EN MILIEU URBAIN (2021)

ESPÈCE DE GOÉLAND (Goeland Argenté)																																				
Date du passage	1 ^{er} passage (préciser la date)											Date du passage	2 ^e passage (préciser la date)							Bilan (***)																
	Contenu des nids										Nombre d'œufs traités		Nombre de nids avec œufs	Nombre de nids non traités (**)	Contenu des nids						Nombre d'œufs traités	Nombre de nids avec œufs	Nombre de nids non traités (**)	Nombre total de nids construits (y compris nids vides)	Nombre total de couples nicheurs	Nombre maximal d'œufs (traités et non traités)	Nombre de jeunes à l'envol									
	Nombre de nids vides	Nombre d'œufs par nid			Nids avec œufs et Poussins (œuf + poussin)			Nids avec poussins (nombre de poussins)							Nombre de nids vides	Nombre d'œufs par nid			Nids avec œufs et Poussins (œuf + poussin)									Nids avec poussins (nombre de poussins)								
		1	2	3	1+1	2+1	1+2	1	2	3						1	2	3	1+1	2+1								1+2	1	2	3					
07/05/2021	0		1	9												20/05/2021	2 Disp		1	16																
10/05/2021	0			2												21/05/2021	1			19																
11/05/2021	0			29												25/05/2021		1	2																	
12/05/2021	3	1	8	15												26/05/2021		1	7																	
18/05/2021	0		1	1												27/05/2021			1																	
19/05/2021	0	1	2	13											1	28-05-2021		1	2																	
20/05/2021	0		2	7											1	01/06/2021		3	4	7	1	1		1	2											
26/05/2021	1		2												2	02/06/2021	2	1	3	3																
27/05/2021	1			22												14/06/2021			1																	
28/05/2021	2		3	7																																
30/05/2021				1																																
01/06/2021	2			1		1				1																										
02/06/2021			1							1	1																									
Total	9	2	22	107		1				2						3	4	12	57	1	1		0	1												

(*) Préciser l'espèce. Différencier les goélands argentés, les goélands bruns et les goélands marins. Établir 1

(**) Nids non traités pour des raisons de difficultés d'accès ou de sécurité – A détailler.

(***) Le nombre total de nids construits prend en compte les éventuels nids disparus entre les deux passages

2021

Date repérage	Nombre d'œufs	Adresse 1	Adresse 2	Date Traitement	Moyen Accés	Nombre d'œufs	Nombre Oisillons	Date second traitement	Nombre d'œufs	Nombre Oisillons
22/04/2021	0	16 rue Raymond Lens 62520 LE TOUQUET	Villa Playtime	28/05/2021	drone	2				
23/04/2021	0	1 rue Jean Monnet 62520 LE TOUQUET	Résidence Summertime	12/05/2021	Acces Toiture	3		20/05/2021	3	
26/04/2021	0	33 rue Saint Jean 62520 LE TOUQUET	XMaille (à l'arrière)	26/05/2021	nacelle	inac				
26/04/2021	0	45 rue de bruxelles 62520 LE TOUQUET		27/05/2021	drone	3				
26/04/2021	0	50 rue de Moscou 62520 LE TOUQUET	Résidence La ceriseraie	27/05/2021	drone	3		28/05/2021	2	
26/04/2021	0	bruxelles/Paris/Pouget	centre paté de maison	27/05/2021	drone	inac				
27/04/2021	0	21 rue saint jean 62520 LE TOUQUET		19/05/2021	nacelle	3		01/06/2021		1
27/04/2021	2	26 rue saint jean 62520 LE TOUQUET	Casino Partouche	07/05/2021	Acces Toiture	3		26/05/2021	2	
27/04/2021	0	74 rue saint jean 62520 LE TOUQUET	Vanessa Bruno	19/05/2021	nacelle	1				
27/04/2021	0	34 rue saint jean 62520 LE TOUQUET		19/05/2021	nacelle	2		01/06/2021	2	
27/04/2021	1	7 rue saint jean 62520 LE TOUQUET	Juju S'amuse	19/05/2021	nacelle	3				
27/04/2021	0	84 B rue saint jean 62520 LE TOUQUET		19/05/2021	nacelle	3		01/06/2021	2	
27/04/2021	0	21 rue saint jean 62520 LE TOUQUET		19/05/2021	nacelle	3		01/06/2021	3	
27/04/2021	0	23 rue saint jean 62520 LE TOUQUET		19/05/2021	nacelle	3		01/06/2021	3	
27/04/2021	0	56 rue de Paris 62520 LE TOUQUET	au caprice touquettois	20/05/2021	nacelle	3		01/06/2021	3	
27/04/2021	0	bruxelles/Paris/Londres	centre paté de maison	27/05/2021	drone	inac				
27/04/2021	0	42 rue SAint Jean 62520 LE TOUQUET	Magasin Gant	28/05/2021	drone	0				
27/04/2021	0	64 Bis Blv Daloz 62520 LE TOUQUET	Liu Jo	28/05/2021	drone	2				
27/04/2021	0	82 rue saint jean 62520 LE TOUQUET	Texti	28/05/2021	drone	3				
27/04/2021	0	82 rue saint jean 62520 LE TOUQUET	Texti	28/05/2021	drone	3				
06/05/2021	0	118 rue de Londres 62520 LE TOUQUET	Médiathèque	11/05/2021	drone	0		14/06/2021		2
06/05/2021	2	126 Rue de Londres 62520 LE TOUQUET	Résidence Ascot	07/05/2021	Drone	3				
06/05/2021	3	16 rue de la paix 62520 LE TOUQUET	Maison Les Garennes	07/05/2021	Drone	3		26/05/2021	3	
06/05/2021	2	53 rue Saint AMand 62520 LE TOUQUET	Résidence Le Mozart	11/05/2021	drone	inac				
06/05/2021	0	83 boulevard Jules Pouget 62520 LE TOUQUET	Résidence la Bourrasque	12/05/2021	Acces Toiture	2		20/05/2021	3	
06/05/2021	0	25 rue Saint Jean 62520 LE TOUQUET	Le Chatam	19/05/2021	nacelle	inac				
06/05/2021	1	125 rue de Paris 62520 LE TOUQUET		26/05/2021	nacelle	2		02/06/2021	2	
06/05/2021	0	111 rue de Paris 62520 LE TOUQUET	Le Cécilia	27/05/2021	drone	3				
06/05/2021	0	116 rue de Paris 62520 LE TOUQUET	Résidence le Paris	27/05/2021	drone	3				
06/05/2021	3	128 rue de Paris 62520 LE TOUQUET	Le Grand Chelem	27/05/2021	drone	3				
06/05/2021	0	130 rue de Paris 62520 LE TOUQUET	Résidence les terrasses fleu	27/05/2021	drone	3				
06/05/2021	0	3 rue de Saint Amand 62520 LE TOUQUET	Villa le Quart D'Heure	27/05/2021	drone	3				
06/05/2021	0	bruxelles/Paris/Londres	centre paté de maison	27/05/2021	drone	3				
06/05/2021	0	12 rue Raymond Lens 62520 LE TOUQUET		28/05/2021	drone	3				
06/05/2021	0	146 rue de Paris 62520 LE TOUQUET		28/05/2021	drone	inac				
06/05/2021	3	45 rue de Saint Amand 62520 LE TOUQUET	Résidence Roi Baudouin	28/05/2021	drone	inac				
06/05/2021	1	88 rue SAint Amand 62520 LE TOUQUET	Résidence Spontini	28/05/2021	drone	inac				
07/05/2021	2	26 rue saint jean 62520 LE TOUQUET	Casino Partouche	07/05/2021	Accces Toiture	2		26/05/2021	3	
07/05/2021	3	17 rue Jean Monet 62520 LE TOUQUET	Hotel le Bristol	07/05/2021	Drone	3				
07/05/2021	3	26 rue saint jean 62520 LE TOUQUET	Casino Partouche	07/05/2021	Accces Toiture	3		26/05/2021	3	
07/05/2021	3	26 rue saint jean 62520 LE TOUQUET	Casino Partouche	07/05/2021	Accces Toiture	3		26/05/2021	3	
07/05/2021	3	26 rue saint jean 62520 LE TOUQUET	Casino Partouche	07/05/2021	Accces Toiture	3		26/05/2021	3	
07/05/2021	3	26 rue saint jean 62520 LE TOUQUET	Casino Partouche	07/05/2021	Accces Toiture	3		26/05/2021	3	

2021

Date repérage	Nombre d'œufs	Adresse 1	Adresse 2	Date Traitement	Moyen Accés	Nombre d'œufs	Nombre Oisillons	Date second traitement	Nombre d'œufs	Nombre Oisillons
07/05/2021	3	26 rue saint jean 62520 LE TOUQUET	Casino Partouche	07/05/2021	Accés Toiture	3		26/05/2021	3	
10/05/2021	3	16 rue Saint Jean 62520 LE TOUQUET	Bijouterie Carat	19/05/2021	nacelle	3		01/06/2021		1
10/05/2021	3	77 rue de Metz 62520 LE TOUQUET	l'impasse	10/05/2021	Accés Toiture	3				
10/05/2021	3	77 rue de Metz 62520 LE TOUQUET	l'impasse	10/05/2021	Accés Toiture	3				
10/05/2021	3	13 rue d'Etaples 62520 LE TOUQUET	Résidence le Trocadéro	11/05/2021	drone	3				
10/05/2021	3	à l'arrière du 27 Rue saint Jean 62520 LE TOUQUET	PAsser par immeuble rue Br	11/05/2021	accés	inac				
10/05/2021	2	17 rue de Bruxelles 62520 LE TOUQUET		20/05/2021	nacelle	2				
10/05/2021	3	71 rue de Paris 62520 LE TOUQUET	Le Rood	20/05/2021	nacelle	3				
10/05/2021	3	99 rue de Paris 62520 LE TOUQUET		20/05/2021	nacelle	2		02/06/2021	2	
10/05/2021		56 rue Saint Louis 62520 LE TOUQUET		20/05/2021	nacelle	inac				
10/05/2021	3	79 rue de Paris 62520 LE TOUQUET	Vallée du Kashmir	20/05/2021	nacelle	3		02/06/2021	3	
10/05/2021	2	72 rue de Paris 62520 LE TOUQUET	Restaurant le Vietnam	26/05/2021	nacelle	inac				
10/05/2021	3	50 rue de Paris 62520 LE TOUQUET	"Entendre" Audioprotésiste	27/05/2021	drone	0				
10/05/2021	3	16 rue de Bruxelles 62520 LE TOUQUET		27/05/2021	drone	3				
10/05/2021	3	24 rue de bruxelles 62520 LE TOUQUET	Résidence Le Rex	27/05/2021	drone	3				
10/05/2021	3	26 rue de Bruxelles 62520 LE TOUQUET	Résidence le Saint Georges	27/05/2021	drone	3				
10/05/2021	0	26 rue de Bruxelles 62520 LE TOUQUET	Résidence le Saint Georges	27/05/2021	drone	3				
10/05/2021	0	26 rue de Bruxelles 62520 LE TOUQUET	Résidence le Saint Georges	27/05/2021	drone	3				
10/05/2021	3	43 rue de Londres 62520 LE TOUQUET	Résidence L'Astrande	27/05/2021	drone	3				
10/05/2021	3	84 rue de Paris 62520 LE TOUQUET	Blke For You	27/05/2021	drone	3				
10/05/2021	3	19 rue de Bruxelles 62520 LE TOUQUET		28/05/2021	drone	inac				
12/05/2021	2	1 rue des oyats 62520 LE TOUQUET	Résidence Marie Antoinette	12/05/2021	Accés Toiture	2		20/05/2021	2	
12/05/2021	0	119 Boulevard Jules Pouget 62520 LE TOUQUET	Résidence Le rayon vert	12/05/2021	Accés Toiture	0		20/05/2021	3	
12/05/2021	0	129 Boulevard Jules Pouget 62520 LE TOUQUET	Résidence Gulf Stream	12/05/2021	Accés Toiture	0		20/05/2021	3	
12/05/2021	1	8 rue Leon Garet 62520 LE TOUQUET	Résidence Le Saint James	12/05/2021	Accés Toiture	1				
12/05/2021	2	169 Boulevard Jules Pouget 62520 LE TOUQUET	Résidence Le Sémaphore	12/05/2021	Accés Toiture	2		20/05/2021	3	
12/05/2021	2	83 Boulevard Jules Pouget 62520 LE TOUQUET	Résidence La Bourasque	12/05/2021	Accés Toiture	2		20/05/2021	3	
12/05/2021	2	31 Blv Pouget 62520 le touquet	Résidence les clefs de la me	12/05/2021	Accés Toiture	2		pas accés		
12/05/2021	2	77 rue de Londres 62520 LE TOUQUET	Résidence Brise Marine	12/05/2021	Accés Toiture	2				
12/05/2021	2	8 rue Leon Garet 62520 LE TOUQUET	Résidence Le Saint James	12/05/2021	Accés Toiture	2				
12/05/2021	2	91 Boulevard Jules Pouget 62520 LE TOUQUET	Résidence Azure	12/05/2021	Accés Toiture	2		25/05/2021	2	
12/05/2021	3	119 Boulevard Jules Pouget 62520 LE TOUQUET	Résidence Le rayon vert	12/05/2021	Accés Toiture	3		20/05/2021	3	
12/05/2021	3	2 rue Raymond Lens 62520 LE TOUQUET	Résidence L'ouragan	12/05/2021	Accés Toiture	3		20/05/2021	3	
12/05/2021	3	2 rue Saint Jean 62520 LE TOUQUET	Résidence Arcadia	12/05/2021	Accés Toiture	3		20/05/2021	3	
12/05/2021	3	2 rue Saint Jean 62520 LE TOUQUET	Résidence Arcadia	12/05/2021	Accés Toiture	3		20/05/2021	3	
12/05/2021	3	2 rue Raymond Lens 62520 LE TOUQUET	Résidence L'ouragan	12/05/2021	Accés Toiture	3				
12/05/2021	3	99 Boulevard Jules Pouget 62520 LE TOUQUET	Résidence Fontainbleau 1	12/05/2021	Accés Toiture	3		20/05/2021	3	
12/05/2021	3	99 Boulevard Jules Pouget 62520 LE TOUQUET	Résidence Fontainbleau 1	12/05/2021	Accés Toiture	3		20/05/2021	3	
12/05/2021	3	59 Blv Pouget 62520 LE TOUQUET	Résidence Marina	12/05/2021	Accés Toiture	3		25/05/2021	3	
12/05/2021	3	59 Blv Pouget 62520 LE TOUQUET	Résidence Marina	12/05/2021	Accés Toiture	3		25/05/2021	3	
12/05/2021	3	99 Boulevard Jules Pouget 62520 LE TOUQUET	Résidence Fontainbleau 1	12/05/2021	Accés Toiture	3		20/05/2021	3	
12/05/2021	3	99 Boulevard Jules Pouget 62520 LE TOUQUET	Résidence Fontainbleau 1	12/05/2021	Accés Toiture	3		20/05/2021	3	
12/05/2021	3	99 Boulevard Jules Pouget 62520 LE TOUQUET	Résidence Fontainbleau 3	12/05/2021	Accés Toiture	3		20/05/2021	3	

2021

Date repérage	Nombre d'œufs	Adresse 1	Adresse 2	Date Traitement	Moyen Acces	Nombre d'œufs	Nombre Oisillions	Date second traitement	Nombre d'œufs	Nombre Oisillions
12/05/2021	3	99 Boulevard Jules Pouget 62520 LE TOUQUET	Résidence Fontainbleau 3	12/05/2021	Acces Toiture	3		20/05/2021	3	
12/05/2021	0	131 Boulevard Jules Pouget 62520 LE TOUQUET	Résidence La potinière	12/05/2021	Acces Toiture	0		20/05/2021	Disp	
12/05/2021	3	2 rue Jean Monet 62520 LE TOUQUET	Résidence Summertime	12/05/2021	Acces Toiture	3		20/05/2021	Disp	
18/05/2021	2	91 Boulevard Jules Pouget 62520 LE TOUQUET	Résidence Azure	18/05/2021	Acces	2				
19/05/2021	3	36 rue Saint Jean 62520 LE TOUQUET	American Vintage	19/05/2021	nacelle	3		01/06/2021	1	1
19/05/2021	3	59 rue de Paris 62520 LE TOUQUET	La Bonbonnerie	19/05/2021	nacelle	3		01/06/2021	1	2
19/05/2021	3	41 rue Saint Jean 62520 LE TOUQUET	BNP	19/05/2021	nacelle	3		01/06/2021	1	
19/05/2021	3	11 rue Saint Jean 62520 LE TOUQUET	SAndro	19/05/2021	nacelle	3		01/06/2021	3	
19/05/2021	3	14 rue saint Jean 62520 LE TOUQUET	Mat"s	19/05/2021	nacelle	3		01/06/2021	3	
19/05/2021	3	18 rue Saint Jean 62520 LE TOUQUET	Le Centre	19/05/2021	nacelle	3		01/06/2021	3	
19/05/2021	3	18 rue Saint Jean 62520 LE TOUQUET	Le Saint Jean	19/05/2021	nacelle	3		01/06/2021	3	
20/05/2021	3	rue de Paris 62520 LE TOUQUET	Maison de la presse	20/05/2021	nacelle	3		02/06/2021	0	
20/05/2021	3	rue de Paris 62520 LE TOUQUET	Maison de la presse	20/05/2021	nacelle	3		02/06/2021	0	
20/05/2021	3	26 rue de Bruxelles 62520 LE TOUQUET	Villa Armand	20/05/2021	nacelle	3		02/06/2021	2	
20/05/2021	3	rue de Paris 62520 LE TOUQUET	Boulangerie	20/05/2021	nacelle	3		02/06/2021	3	
26/05/2021	3	21 rue de la Paix 62520 LE TOUQUET		26/05/2021	nacelle	0		02/06/2021	3	
27/05/2021	3	79 bis rue de Londres 62520 LE TOUQUET		27/05/2021	Acces	3				
28/05/2021	3	13 rue de Lens 62520 LE TOUQUET		28/05/2021	drone	3				
28/05/2021	3	13 rue de Lens 62520 LE TOUQUET		28/05/2021	drone	3				
30/05/2021	3	79 bis rue de Londres 62520 LE TOUQUET		30/05/2021	Acces	3				
01/06/2021	2	47 bis rue Saint Jean 62520 LE TOUQUET	CHAT BLEU	01/06/2021	nacelle	2	1			
01/06/2021	3	60 rue de Metz 62520 LE TOUQUET	HOTEL RED FOX	01/06/2021	Acces Toiture	3				
01/06/2021	0	60 rue de Metz 62520 LE TOUQUET	HOTEL RED FOX	01/06/2021	Acces Toiture	inac	2			
01/06/2021			derrière chat bleu	01/06/2021	nacelle	inac				
01/06/2021			derrière chay bleu	01/06/2021	nacelle	inac				
02/06/2021		149 rue de Paris 62520 LE TOUQUET	Le Corail	11/05/2021	drone	inac				
02/06/2021		149 rue de Paris 62520 LE TOUQUET	Le Corail	11/05/2021	drone	inac				
02/06/2021	0	149 rue de Paris 62520 LE TOUQUET	Le Corail	02/06/2021	drone	0	2			
02/06/2021	0	149 rue de Paris 62520 LE TOUQUET	Le Corail	02/06/2021	drone	0				
02/06/2021	2	39 rue de PARIS 62520 LE TOUQUET	AutoEcole	02/06/2021	Acces	0				
02/06/2021	2	150 rue de Londres 62520 LE TOUQUET	Duroyon Hervé	02/06/2021	Acces	2		14/06/2021	2	
12/06/2021		64 rue de londres 62520 LE TOUQUET	ancienne Cie des eaux	02/06/2021	Acces	inac	1			